



AMAK 80

Technische Informationen

Hakenlast	2,0 t/4,0 t
Hakenhöhe	36,4 m
Ausfahrlänge	37,2 m
Stützbreite (min.)	3,03 m
Stützbreite (min. bei HA)	3,03 m
Stützbreite (max.)	5,29 m
Windenzugkraft (max.)	2,0 t
Ausleger (2.000 kg)	4,71 m
Auszug 1 (1.000 kg)	7,8 m
Auszug 2 (500 kg)	10,91 m
Auszug 3 (250 kg)	12,86 m
LKW Gesamtgewicht (min.)*	≥ 7,49 t

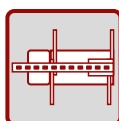
*abhängig vom jeweiligen LKW-Typ



Ausstattung



TSR-Mastsystem



H-Abstützung



Ausleger
endlos drehbar



PTO-Neben-
antrieb



Funkfern-
steuerung

Optionale Ausstattung



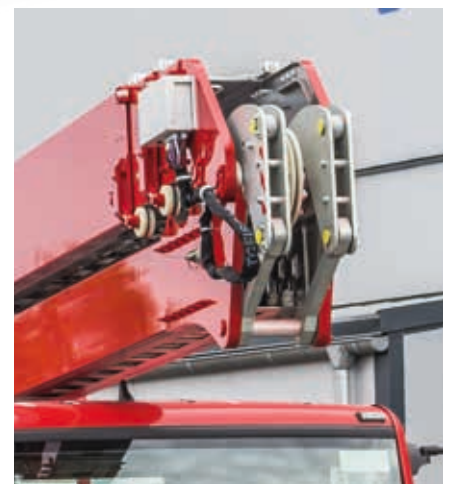
Zubehör-Fix-
System



Hubarbeits-
bühne



Personensiche-
rungsmodus



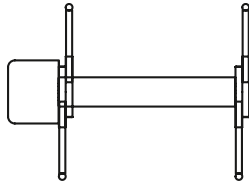
AMAK 80

Arbeitsbereich

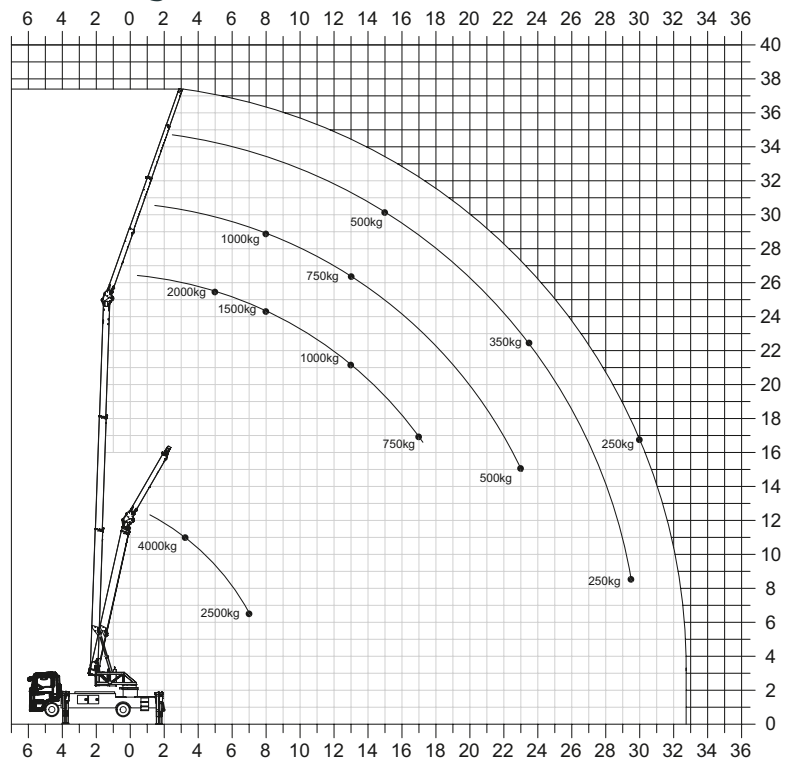
Last	Reichweite	Höhe
2.000 kg	5,0 m	25,5 m
1.000 kg	13,0 m	21,0 m
500 kg	23,0 m	15,0 m
250 kg	30,0 m	17,0 m

Arbeitsbereich mit 3t-Funktion

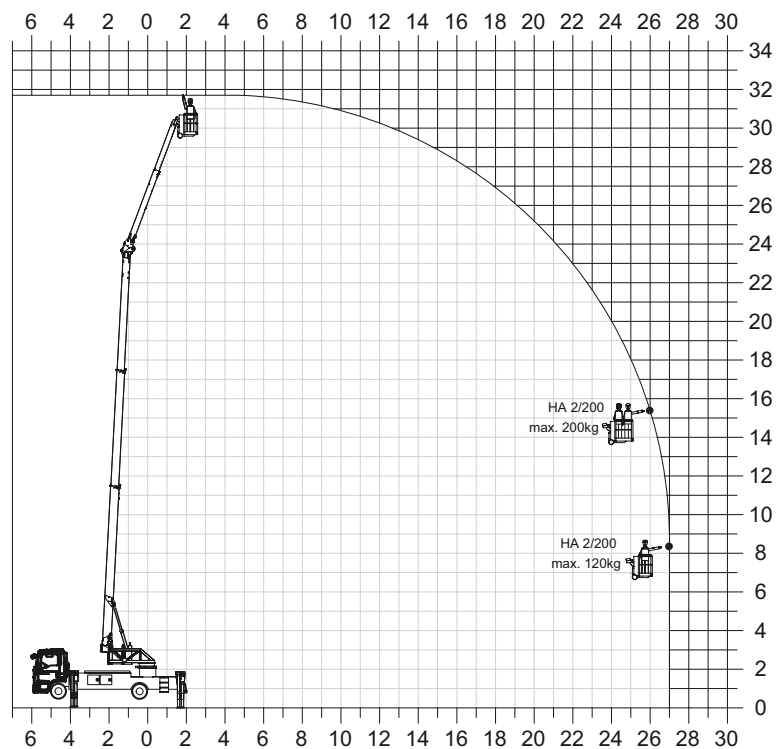
Last	Reichweite	Höhe
4.000 kg	3,0 m	11,0 m
2.500 kg	7,0 m	6,5 m



Lastendiagramm



Bühnenbetrieb (HA 2/200)



Stand: 11/2020



Ihr Amak-Händler

Vorbehaltlich technischer Änderungen. Alle Maße sind ca.-Angaben. Änderungen der Funktionen und Leistungen bleiben vorbehalten. Die Angaben spiegeln die Geräteleistungen zum Zeitpunkt der Drucklegung wider.