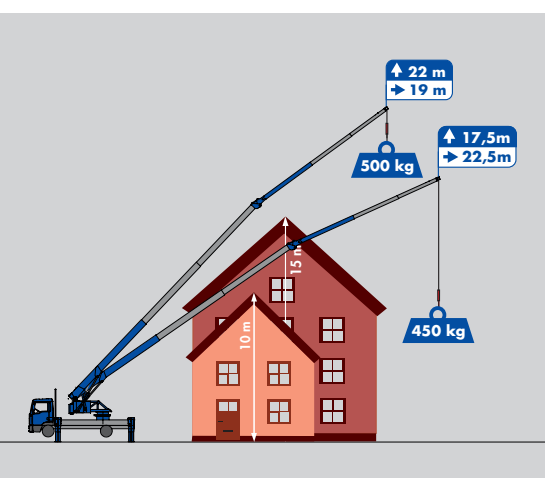


# K27-32 TSR



Hakenhöhe **32 m**/Ausfahrlänge **32,5 m**

max. Tragkraft **1.500 kg**

**27 m** Reichweite mit **250 kg**

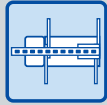


# K27-32 TSR

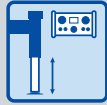
## Ausstattung



TSR-Mast-system



H-Abstützung



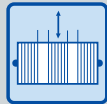
Aufbau-automatik



zwei Klappspitzzylinder



doppelte Wippzylinder



Teleskopierwinde



Ausleger endlos drehbar



Kransteuerung



Funkfernsteuerung



Antriebskonzept



Vollverkleidung



Hybridantrieb (opt.)



Hubarbeitsbühne (opt.)



Zubehör-Fix-System (opt.)



Personensicherungsmodus (opt.)



Montage-/Glas-haken (opt.)

## Technische Informationen

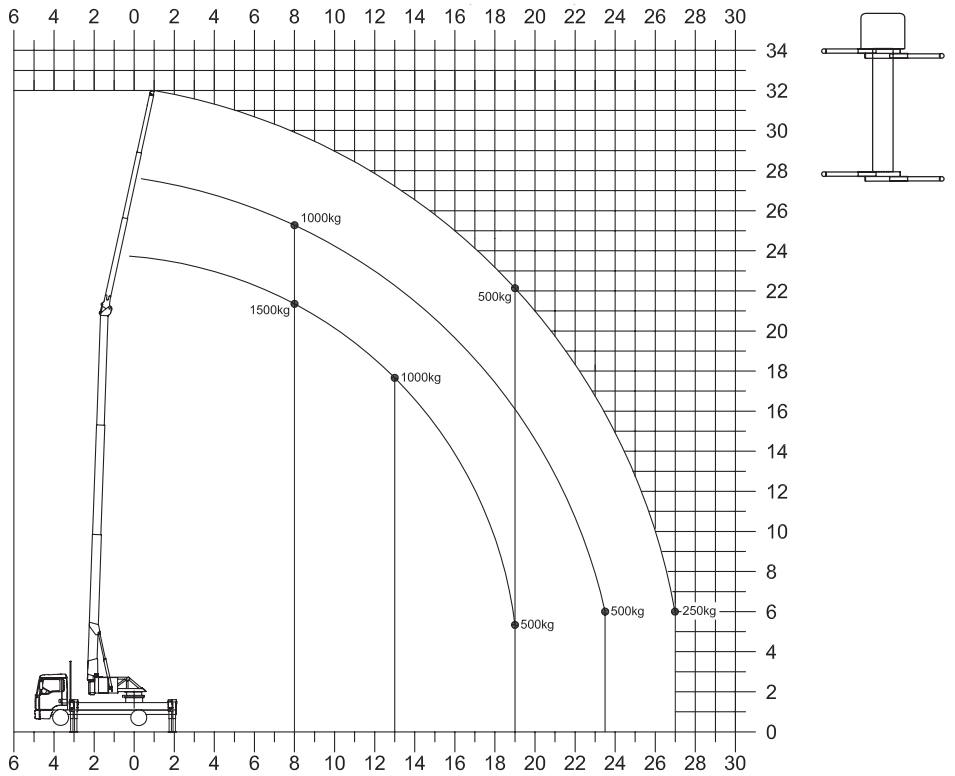
Hakenlast	1.500 kg
Hakenhöhe	32,00 m
Ausfahrlänge	32,50 m
Stützbreite (min.)	2,95 m
Stützbreite (max.)	5,29 m
Windenzugkraft	1.500 kg
Ausleger (1.500kg)	4,95 m
Auszug 1 (1.000kg)	8,20 m
Auszug 2 (500kg)	10,30 m
LKW* Gesamtgewicht (min.)	≥ 7,49 t

\*abhängig vom jeweiligen LKW-Typ

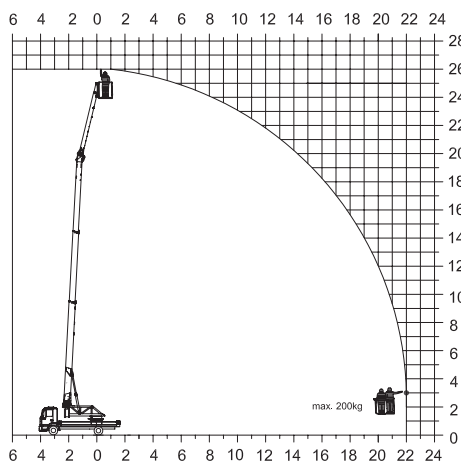
## Arbeitsbereich

Last	Reichweite	Höhe
1.500 kg	8,00 m	21,50 m
1.000 kg	13,00 m	17,50 m
500 kg	19,00 m	22,00 m
250 kg	27,00 m	6,00 m

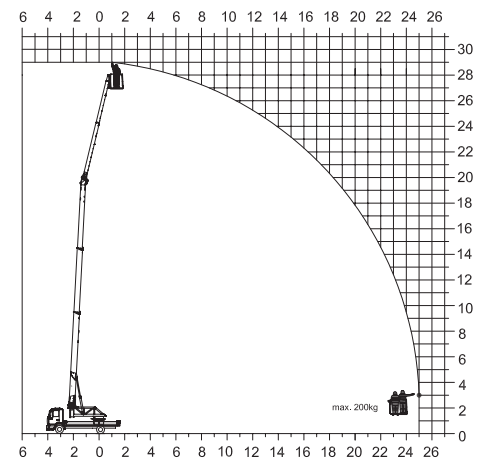
## Lastendiagramm



Bühnenbetrieb



Bühnenbetrieb · Klappspitze 1x ausgezogen



### Service- & Vertriebs GmbH

Raiffeisenstraße 26 · D-59387 Ascheberg  
 Tel.: +49 (0)2593-95 92-0 · Fax: +49 (0)2593-95 92-15  
 info@klaas.com