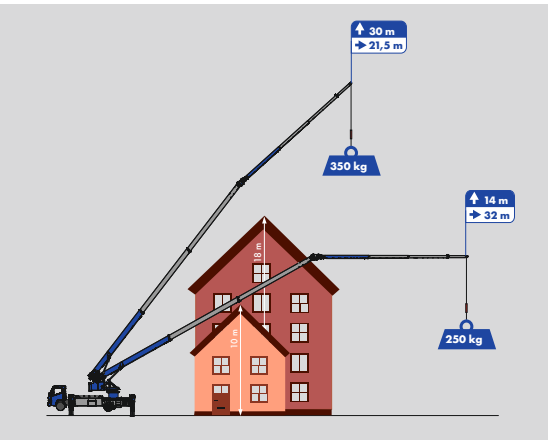


K760



Hakenhöhe **37,5 m**, Ausfahrlänge **39 m**

32 m Reichweite mit **250 kg**

2-fach hydraulisch teleskopierbare Klappspitze

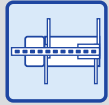
neuartiges Kunststoff-Hubseil



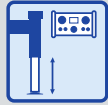
Ausstattung



Klaas Mastsystem



H-Abstützung



Aufbauautomatik



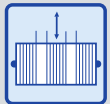
hydr. teleskopierbare Klappspitze



zwei Klappspitzzylinder



doppelte Wippzylinder



Teleskopierwinde



Ausleger endlos drehbar



Kransteuerung



Funkfernsteuerung



separater Dieselmotor



Vollverkleidung



Personensicherungsmodus



Hybridantrieb (opt.)



Hubarbeitsbühne (opt.)



Zubehör-Fix-System (opt.)



Montage-/Glas-haken (opt.)

Technische Informationen

Hakenlast (stand./optional)	2,0/4,0 t
Hakenhöhe	37,50 m
Ausfahrlänge	39,00 m
Stützbreite (min.)	3,03 m
Stützbreite (max.)	5,29 m
Windzugkraft	2.000 kg
Ausleger (2.000 kg - 500 kg)	5,00 - 11,65 m
Auszug 3 (350 kg)	13,65 m
LKW* Gesamtgewicht (min.)	≥ 7,49 t

*abhängig vom jeweiligen LKW-Typ

Arbeitsbereich

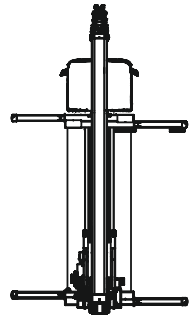
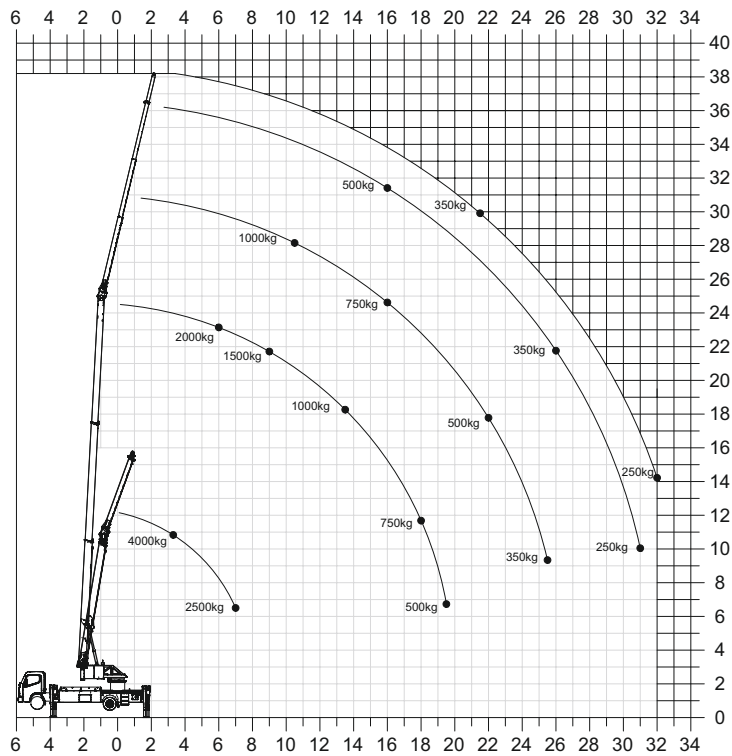
Last	Reichweite	Höhe
2.000 kg	6,00 m	23,00 m
1.000 kg	13,50 m	18,00 m
500 kg	22,00 m	18,00 m
250 kg	32,00 m	14,00 m

Arbeitsbereich 4t-Funktion*

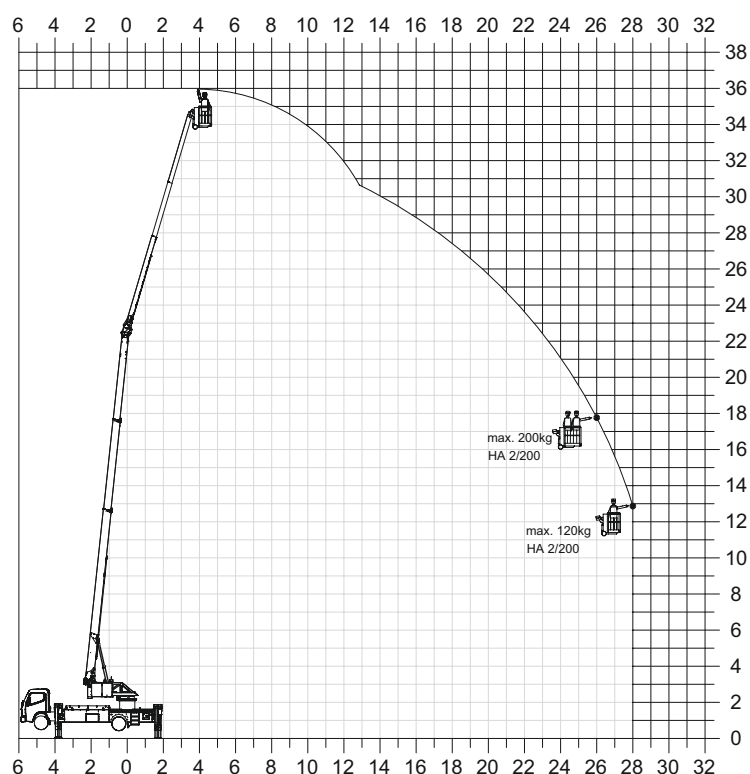
Last	Reichweite	Höhe
4.000 kg	3,50 m	11,00 m
2.500 kg	7,00 m	6,50 m

*mit Umlenkrolle

Lastendiagramm*



Bühnenbetrieb*



*Ausladungswerte variieren, je nach Trägerfahrzeug.

Vorbehaltlich technischer Änderungen. Alle Maße sind ca.-Angaben und abhängig vom jeweiligen Trägerfahrzeug. Änderungen der Funktionen und Leistungen bleiben vorbehalten. Die Angaben spiegeln die Geräteleistungen zum Zeitpunkt der Drucklegung wider.

Stand: 03/2023