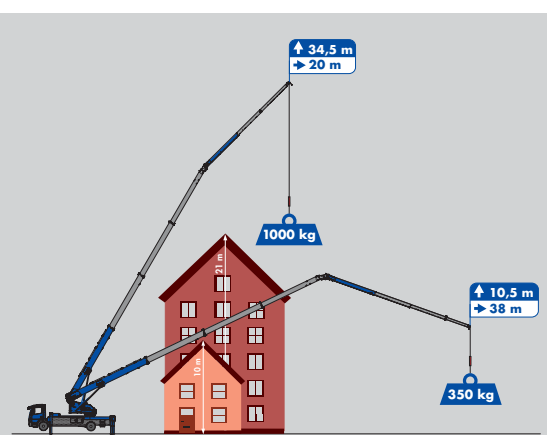


K950 RSX



- Hakenhöhe **43,5 m**/Ausfahrlänge **45,5 m**
- max. Tragkraft **5.000 kg**
- hydraulisch teleskopierbare Klappspitze
- 28 m** max. Reichweite mit **1.000 kg**



K950 RSX

Ausstattung

 TFR-Mast-system	 V-Abstützung	 Aufbau-automatik
 hydr. teleskopierbare Klappspitze	 zwei Klappspitzzylinder	 doppelte Wippzylinder
 Teleskopierwinde	 Ausleger endlos drehbar	 Kransteuerung
 XL-Funkfernsteuerung	 Antriebskonzept	 ausfahrbares Kontergewicht
 Vollverkleidung	 Personensicherungsmodus	 Hybridantrieb (opt.)
 Hubarbeitsbühne (opt.)	 Zubehör-Fix-System (opt.)	 Montage-/Glas-haken (opt.)

Technische Informationen

Hakenlast (stand./optional)	3,0/5,0 t
Hakenhöhe	43,50 m
Ausfahrlänge	45,50 m
Stützbreite (min.)	2,96 m
Stützbreite (max.)	5,48 m
Windenzugkraft	3.000 kg
Ausleger (3.000 kg - 1.000 kg)	5,50 - 12,05 m
Auszug 3 (350 kg)	13,78 m
LKW* Gesamtgewicht (min.)	≥ 16 t

*abhängig vom jeweiligen LKW-Typ

Arbeitsbereich*

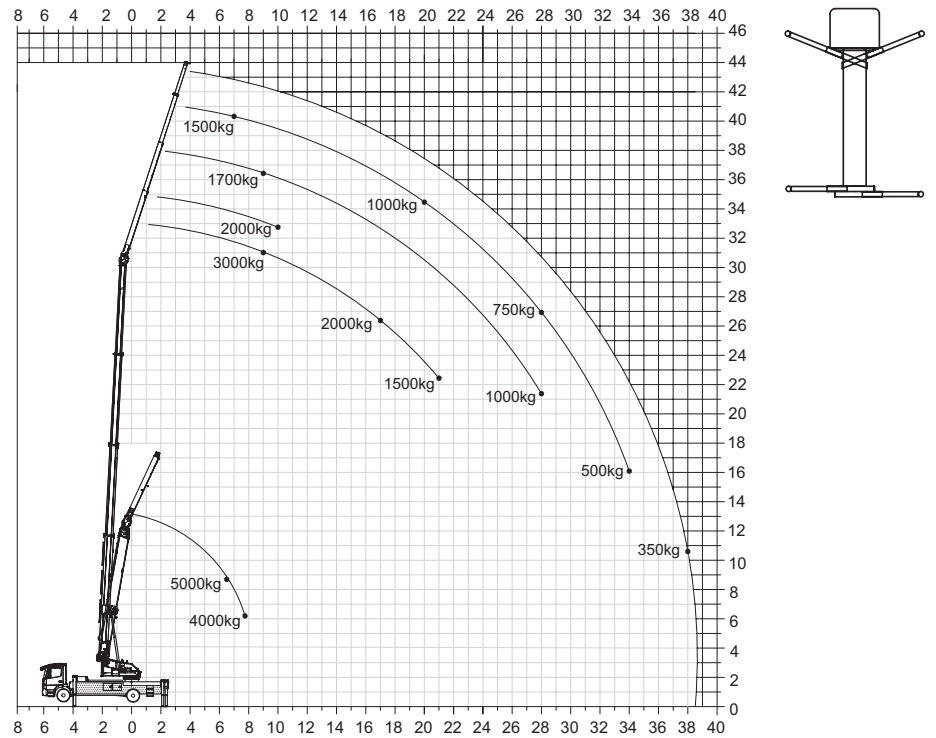
Last	Reichweite	Höhe
3.000 kg	9,00 m	31,00 m
2.000 kg	17,00 m	26,50 m
1.000 kg	28,00 m	21,50 m
350 kg	38,00 m	10,50 m

Arbeitsbereich 5 t-Funktion**

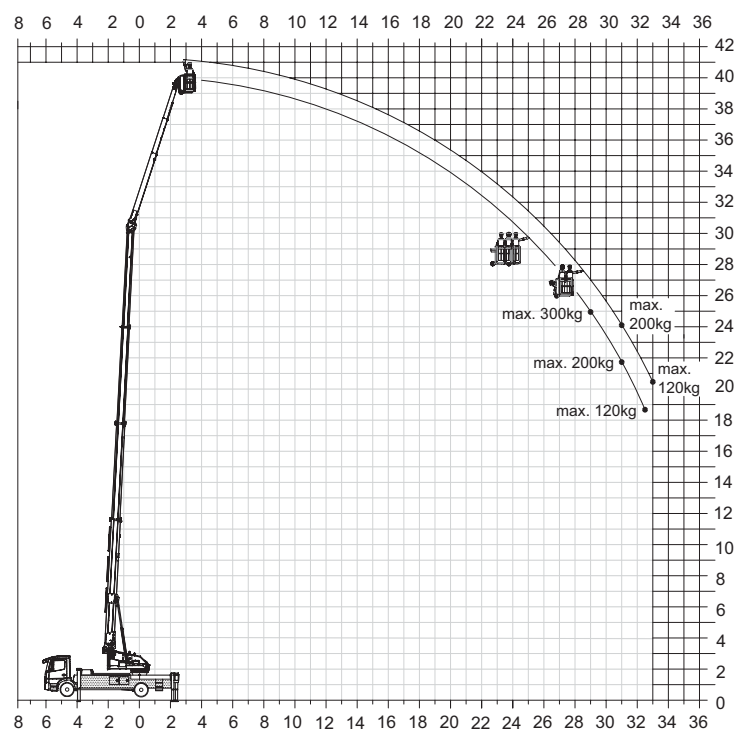
Last	Reichweite	Höhe
5.000 kg	6,50 m	8,50 m
4.000 kg	8,00 m	6,00 m

**mit Umlenkrolle

Lastendiagramm*



Bühnenbetrieb*



*Ausladungswerte variieren, je nach Trägerfahrzeug.

Vorbehaltlich technischer Änderungen. Alle Maße sind ca.-Angaben und abhängig vom jeweiligen Trägerfahrzeug. Änderungen der Funktionen und Leistungen bleiben vorbehalten. Die Angaben spiegeln die Geräteleistungen zum Zeitpunkt der Drucklegung wider.

Stand: 08/2018