



• kompakt

• vielseitig

• leistungsstark



Mit TS-Profil!



## Der Starke mit TS-Profil

- das **TS-Profil** verbindet alle Vorteile des offenen Mastsystems mit den Vorteilen des geschlossenen Mastsystems
- trägt Lasten bis **2,0 t**
- als vollhydraulische **Hubarbeitsbühne** einsetzbar
- dank **ASC-Steuerung** auch in schwierigen Aufbausituationen einsetzbar
- sehr wendig dank geringer Durchfahrtsbreite und **kurztem Radstand**
- **schneller und sicherer Aufbau** dank **vollhydraulischer H-Abstützung**
- **stabile und torsionsarme Stahlstützen**



Klappspitze



Elektrischer Notantrieb



Stütze mit ASC Steuerung



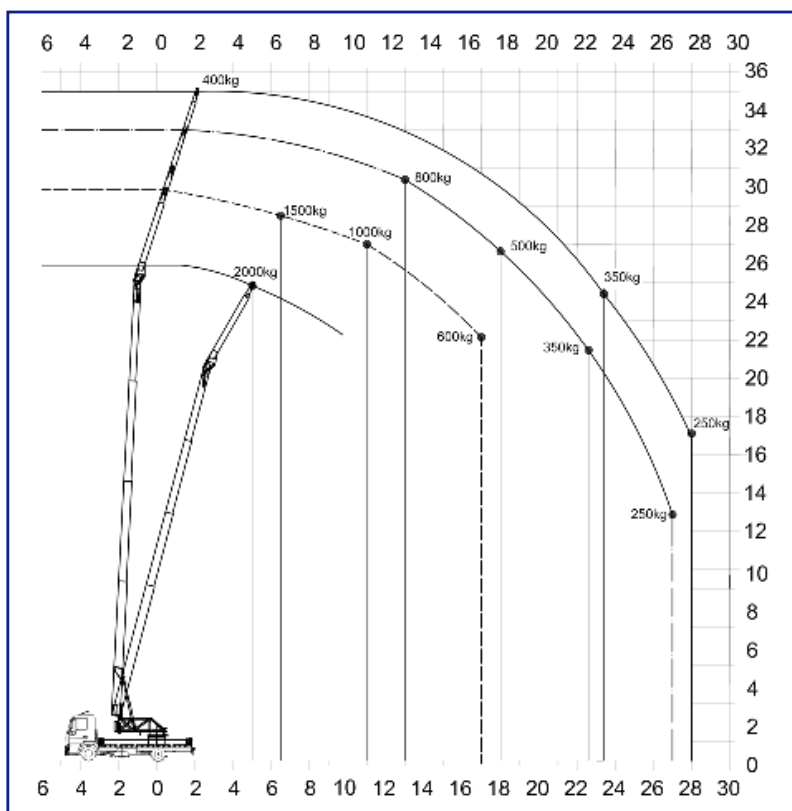
Hubarbeitsbühne



TS-Profil



Display



Vorbehaltlich technischer Änderungen • Alle Maße sind ca.-Angaben

### Maße

Hakenhöhe:	35 m
max. Hakenlast:	2,0 t
Stützbreite:	2,40-5,10 m
Länge Klappspitze:	
• Ausleger (2,0 t):	4,6 m
• Auszug 1 (800 kg):	7,9 m
• Auszug 2 (400 kg):	11,2 m

### Aktionsradius

Last:	Ausladung:	Höhe:
2000 kg	5 m	25 m
1000 kg	11 m	27 m
800 kg	13 m	30,4 m
500 kg	18 m	26,5 m
350 kg	23,4 m	24,4 m
250 kg	28 m	17 m